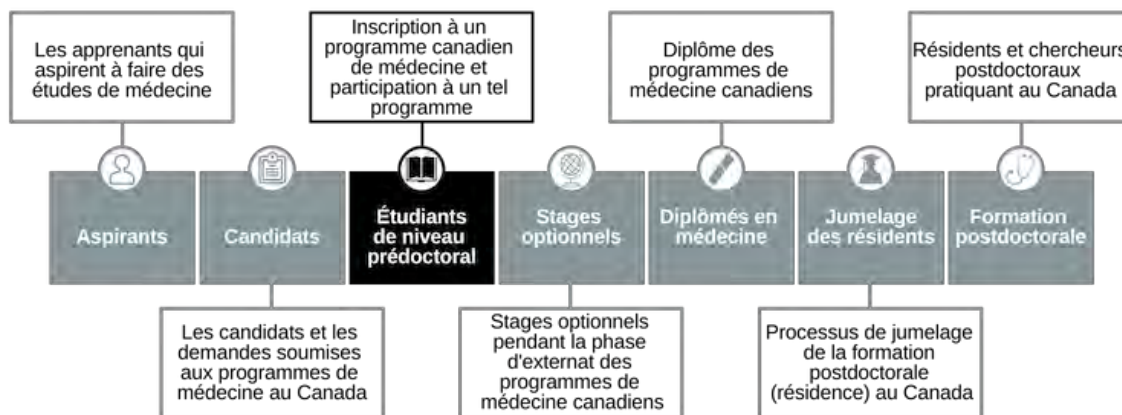


Statistiques relatives à l'enseignement médical au Canada 2021

Section G. L'Étude de l'AFMC sur les inscriptions au niveau pré-doctoral (programmes de M.D.) – Description:

Fonds de données de l'AFMC - Cheminement des apprenants vers la pratique



L'Étude de l'AFMC sur les inscriptions au niveau pré-doctoral fournit des renseignements sur le sexe, la province, le territoire ou le pays étranger de résidence, l'année d'études, le statut d'inscription (c.-à-d. nouvel étudiant, promu de l'année précédente, redoublant, en congé autorisé), le campus et le type de poste. L'étude s'appuie principalement sur le Sondage de l'AFMC sur les inscriptions, un sondage administré annuellement qui permet de recueillir des données démographiques et éducatives sur les étudiants inscrits à des programmes de doctorat en médecine (M.D.) dans les 17 facultés de médecine canadiennes. Les données du Sondage sur les inscriptions sont publiées annuellement dans la collection des SREMC depuis 1978 et les données à partir de 2003 sont disponibles dans notre base de données.

Section G. L'Étude de l'AFMC sur les inscriptions au niveau pré-doctoral (programmes de M.D.) – Contenu de la Table :

Tableau G-1	Inscriptions aux facultés de médecine canadiennes selon le sexe
Tableau G-2	Inscriptions aux facultés de médecine canadiennes selon l'année d'études
Tableau G-3	Nouvelles inscriptions aux facultés de médecine canadiennes selon la résidence permanente des étudiants inscrits
Tableau G-4	Type d'inscription des étudiants aux facultés de médecine canadiennes
Tableau G-5	Inscriptions aux facultés de médecine canadiennes selon le campus
Tableau G-6	Nouvelles inscriptions aux facultés de médecine canadiennes selon la faculté de médecine
Tableau G-7	Nouvelles inscriptions aux facultés de médecine canadiennes selon la situation juridique au Canada et le niveau d'admission
Tableau G-8	Inscriptions en première année aux facultés de médecine canadiennes selon le sexe

Tableau G-9	Inscriptions en première année aux facultés de médecine canadiennes selon la langue d'enseignement et le sexe
Tableau G-10	Inscriptions en première année aux facultés de médecine canadiennes selon la faculté de médecine
Tableau G-11	Inscriptions aux facultés de médecine canadiennes selon le sexe et le nombre d'années avant l'obtention du diplôme MD
Tableau G-12i	Inscriptions aux facultés de médecine canadiennes selon l'année d'études et le sexe
Tableau G-12ii	Répartition en % selon la faculté de médecine du nombre total d'inscriptions aux facultés de médecine canadiennes selon l'année d'études et le sexe
Tableau G-12iii	Répartition en % selon le sexe du nombre total d'inscriptions aux facultés de médecine canadiennes selon l'année d'études et le sexe
Tableau G-13	Inscriptions aux facultés de médecine canadiennes selon l'année d'études et le campus
Tableau G-14	Étudiants non canadiens inscrits aux facultés de médecine canadiennes selon l'année d'études et la situation juridique au Canada
Tableau G-15	Étudiants non canadiens inscrits aux facultés de médecine canadiennes selon la situation juridique au Canada et le pays de citoyenneté
Tableau G-16	Inscriptions aux facultés de médecine canadiennes selon la résidence permanente
Tableau G-17	Inscriptions pour la première fois en 1 ^{ère} année aux facultés de médecine canadiennes selon la résidence permanente
Tableau G-18	Types d'inscription des étudiants aux facultés de médecine canadiennes selon la faculté de médecine
Tableau G-19	Types d'inscription des étudiants aux facultés de médecine canadiennes selon l'année d'études
Tableau G-20	Étudiants inscrits pour la première fois aux facultés de médecine canadiennes selon la faculté de médecine, l'année d'études et la situation juridique au Canada
Tableau G-21	Taux d'abandon (jusqu'en septembre 2021) des étudiants inscrits aux facultés de médecine canadiennes en 2020/21 selon la faculté de médecine et l'année d'études

Section G. L'Étude de l'AFMC sur les inscriptions au niveau pré-doctoral (programmes de M.D.) – Notes accompagnant les tableaux

1. Les tableaux de la section G ont été renumérotés pour l'Édition 40 afin d'en faciliter la lecture. Veuillez consulter l'annexe D pour obtenir des renvois aux numéros de tableaux des publications de l'année précédente.
2. À l'Université de Montréal, les étudiants inscrits en première année (année préparatoire) du programme de formation pré-doctorale de cinq ans ont fait l'objet d'un va-et-vient dans plusieurs facultés de médecine au fil des ans. Pour toutes les années et facultés de médecine où de tels programmes étaient offerts, ils étaient systématiquement exclus de la série des inscriptions (dans la plupart des cas). Le même processus a été utilisé pour les étudiants inscrits au programme MED-P de McGill University.
3. Pour toutes les facultés de médecine et les années au cours desquelles le doctorat en médecine n'a été accordé qu'à la fin d'une année de stage, les étudiants de l'année de stage ont été exclus de la série des inscriptions.

4. **1968-1969** : L'Université Laval est passée d'un programme de médecine de quatre ans à un programme de cinq ans. Laval a admis une classe complète dans les programmes de quatre et cinq ans. University of Saskatchewan a également lancé son programme de cinq ans. Elle a admis une moitié de son effectif habituel d'étudiants dans le nouveau programme de quatre ans et l'autre dans le nouveau programme de cinq ans.
5. **1969-1970** : L'Université de Montréal a lancé un programme de cinq ans. Elle a admis deux classes de première année, l'une dans le programme de quatre ans et l'autre dans le programme de cinq ans. L'Université Laval et University of Saskatchewan n'ont admis des étudiants que dans leurs programmes de cinq ans; elles avaient toutes deux classes de deuxième année, une classe de deuxième année dont les étudiants étaient à trois ans de l'obtention de leur diplôme et une classe de deuxième année dont les étudiants étaient à quatre ans de l'obtention de leur diplôme. McMaster University et Memorial University of Newfoundland ont chacune admis leur première promotion d'étudiants en médecine.
6. **1970-1971** : L'Université Laval est revenue à un programme de médecine de quatre ans pour tous ses étudiants en médecine. Les étudiants nouvellement admis au programme de quatre ans ainsi que ceux qui entamaient la deuxième année du programme de cinq ans (admis l'année précédente) étaient à quatre ans de l'obtention de leur diplôme. De plus, la classe de troisième année consistait en une fusion des étudiants qui étaient à trois ans de l'obtention de leur diplôme dans le programme de cinq ans et à deux ans de l'obtention de leur diplôme dans le programme de quatre ans. University of Calgary a admis sa première promotion d'étudiants en médecine.
7. **1987-1988 & 1988-1989** : University of Saskatchewan est passée d'un programme de cinq ans à un programme de quatre ans et n'a admis aucun étudiant en première année. En 1988-1989, des étudiants ont été admis en première année d'un nouveau programme de quatre ans.
8. **1992-1993** : L'Université de Montréal est passée d'un programme de cinq ans à un programme de quatre ans et n'a admis aucun étudiant en première année. Elle a cependant admis des étudiants en « année préparatoire ».
9. **1996** : Une nouvelle catégorie d'étudiants étrangers a commencé le programme de médecine au Canada. Il s'agit d'étudiants admis en vertu d'accords avec des gouvernements étrangers ou des établissements d'enseignement étrangers. Ces étudiants paient presque le coût total de leur formation médicale.
10. **1997-1998** : University of Western Ontario (UWO) n'a pas fourni de données complètes. Pour cette raison, tous les chiffres relatifs à l'UWO et tous les sous-totaux et totaux sont estimés.
11. **2005-2006** : Northern Ontario School of Medicine a admis sa première promotion d'étudiants en médecine en première année.
12. **2021** : Sherbrooke n'a fourni que les comptes d'inscriptions des étudiants en première année.

Tableau G-1
Inscriptions aux facultés de médecine canadiennes selon le sexe
1992/93 à 2021/22

Année	Hommes	Femmes	Total	% femmes
1992/93	3 817	3 224	7 041	45,8
1993/94	3 616	3 300	6 916	47,7
1994/95	3 496	3 324	6 820	48,7
1995/96	3 276	3 358	6 634	50,6
1996/97	3 189	3 262	6 451	50,6
1997/98	3 189	3 246	6 435	50,4
1998/99	3 139	3 253	6 392	50,9
1999/00	3 155	3 233	6 388	50,6
2000/01	3 151	3 408	6 559	52,0
2001/02	3 153	3 784	6 937	54,5
2002/03	3 216	4 176	7 392	56,5
2003/04	3 276	4 532	7 808	58,0
2004/05	3 367	4 869	8 236	59,1
2005/06	3 605	5 082	8 687	58,5
2006/07	3 828	5 323	9 151	58,2
2007/08	4 052	5 588	9 640	58,0
2008/09	4 254	5 894	10 148	58,1
2009/10	4 427	6 091	10 518	57,9
2010/11	4 592	6 261	10 853	57,7
2011/12	4 802	6 340	11 142	56,9
2012/13	4 990	6 385	11 375	56,1
2013/14	5 096	6 469	11 565	55,9
2014/15	5 144	6 466	11 610	55,7
2015/16	5 242	6 443	11 685	55,1
2016/17	5 149	6 549	11 698	56,0
2017/18	5 173	6 564	11 737	55,9
2018/19*	5 075	6 597	11 672	56,5
2019/20*	5 002	6 706	11 708	57,3
2020/21*	4 932	6 776	11 708	57,9
2021/22*	4 556	6 574	11 130	59,1
	Sexe non déclaré, 2021/22		100	
		Total	11 230	

* Comprend les étudiants inscrits à l'année préparatoire à l'Université de Montréal.

Tableau G-2
Inscriptions aux facultés de médecine canadiennes selon l'année d'études
1992/93 à 2021/22

Année	No. de facultés de médecine	Année d'études						
		Année préparatoire	1ère	2e	3e	4e	5+	Total
1992/93	16	145	1 604	1 826	1 762	1 544	160	7 041
1993/94	16	101	1 683	1 690	1 719	1 557	166	6 916
1994/95	16	106	1 651	1 769	1 561	1 561	172	6 820
1995/96	16	110	1 613	1 723	1 656	1 371	161	6 634
1996/97	16	95	1 598	1 724	1 590	1 444	0	6 451
1997/98	16	91	1 577	1 682	1 643	1 442	0	6 435
1998/99	16	97	1 581	1 674	1 595	1 445	0	6 392
1999/00	16	100	1 634	1 660	1 586	1 408	0	6 388
2000/01	16	110	1 763	1 727	1 584	1 375	0	6 559
2001/02	16	123	1 921	1 860	1 656	1 377	0	6 937
2002/03	16	140	2 028	2 007	1 750	1 467	0	7 392
2003/04	16	160	2 096	2 116	1 908	1 528	0	7 808
2004/05	16	194	2 193	2 205	1 989	1 655	0	8 236
2005/06	17	188	2 380	2 305	2 086	1 728	0	8 687
2006/07	17	198	2 460	2 524	2 152	1 817	0	9 151
2007/08	17	202	2 569	2 615	2 368	1 886	0	9 640
2008/09	17	210	2 660	2 717	2 477	2 084	0	10 148
2009/10	17	212	2 742	2 826	2 564	2 174	0	10 518
2010/11	17	219	2 829	2 898	2 681	2 226	0	10 853
2011/12	17	221	2 902	2 973	2 717	2 329	0	11 142
2012/13	17	212	2 919	3 060	2 851	2 333	0	11 375
2013/14	17	218	2 915	3 102	2 859	2 471	0	11 565
2014/15	17	212	2 921	3 094	2 922	2 461	0	11 610
2015/16	17	216	2 919	3 124	2 902	2 524	0	11 685
2016/17	17	217	2 915	3 150	2 899	2 517	0	11 698
2017/18	17	214	2 916	3 139	2 928	2 540	0	11 737
2018/19	17	212	2 922	3 069	2 958	2 497	14	11 672
2019/20	17	212	2 917	3 149	2 885	2 541	16	11 720
2020/21	17	223	2 994	3 102	2 945	2 500	3	11 767
2021/22	17	226	2 998	2 940	2 739	2 314	13	11 230

Tableau G-3

**Nouvelles inscriptions aux facultés de médecine canadiennes selon la résidence permanente des étudiants inscrits
2012/13 à 2021/22**

Résidence		2012/13	2013/14	2014/15	2015/16	2016/17	2017/18	2018/19	2019/20	2020/21	2021/22
	Terre-Neuve-et-Labrador	49	65	64	61	66	68	63	63	65	62
	Île-du-Prince-Edouard	15	14	10	13	11	11	9	13	11	11
	Nouvelle-Écosse	74	84	87	87	88	91	88	80	95	98
	Nouveau-Brunswick	73	74	75	76	79	84	55	75	72	77
	Québec	888	881	897	894	891	854	870	905	928	930
	Ontario	943	956	923	942	914	917	942	945	944	948
	Manitoba	115	116	109	110	122	114	125	118	120	119
	Saskatchewan	97	97	99	87	87	85	100	93	90	88
	Alberta	352	305	303	315	308	316	308	294	309	319
	Colombie-Britannique	277	283	319	309	309	323	325	319	321	305
	Territoire Yukon	4	2	5	2	2	4	1	3	5	4
	TN-O/Nunavut	1	3	1	3	3	4	1	2	4	3
	Sous-total, Canada	2 888	2 880	2 892	2 899	2 880	2 871	2 887	2 910	2 964	2 964
	É-U	7	9	5	6	4	5	4	5	3	4
	Autre pays étranger	9	13	10	9	17	13	22	42	25	27
	Sous-total, étranger	16	22	15	15	21	18	26	47	28	31
	Non déclaré	n/a	n/a	n/a	n/a	n/a	n/a	n/a	n/a	n/a	4
	Total	2 904	2 902	2 907	2 914	2 901	2 889	2 913	2 957	2 992	2 995
Année 1 [†]	Canada	2 874	2 865	2 875	2 886	2 867	2 859	2 868	2 898	2 948	2 946
	Étranger	12	19	9	10	16	13	24	40	28	25
Statut avancé [‡]	Canada	14	14	17	13	13	12	19	12	16	18
	Étranger	4	3	6	5	5	5	2	7	0	6

* La première inscription exclut le programme Med-P de McGill University, les redoublants, les personnes qui reviennent d'un congé et les transferts d'une faculté de médecine au Canada à une autre.

† Les étudiants inscrits pour la première fois en année préparatoire à l'Université de Montréal sont inclus ; les étudiants promus de l'année préparatoire ne sont pas inclus.

‡ L'admission avec un statut avancé (au-dessus de la première année) est incluse.

non déclaré

- résidence : 4

Tableau G-4
Type d'inscription des étudiants aux facultés de médecine canadiennes
2002/03 à 2021/22

Année	Inscrit pour la première fois dans cette faculté				Étudiants en formation continue	Redoublants (même année d'études que l'année précédente)			Réadmission après un congé	Total
	Année préparatoire	1ère année	2e année et plus ¹	Sous-total, première fois		Requis	Option étudiants ²	Sous-total, redoublants		
2002/03	137	1 884	24	2 045	5 117	49	117	166	64	7 392
2003/04	158	1 934	26	2 118	5 444	66	114	180	66	7 808
2004/05	190	2 020	20	2 230	5 766	40	129	169	71	8 236
2005/06	188	2 164	18	2 370	6 054	34	135	169	94	8 687
2006/07	198	2 256	17	2 471	6 409	34	158	192	79	9 151
2007/08	201	2 353	17	2 571	6 755	42	163	205	109	9 640
2008/09	205	2 449	23	2 677	7 163	43	170	213	95	10 148
2009/10	208	2 513	20	2 741	7 446	44	186	230	101	10 518
2010/11	212	2 605	22	2 839	7 686	45	195	240	88	10 853
2011/12	216	2 664	15	2 895	7 886	25	226	251	110	11 142
2012/13	210	2 676	18	2 904	8 045	45	224	269	155	11 375
2013/14	213	2 671	17	2 901	8 247	56	246	302	115	11 565
2014/15	209	2 675	23	2 907	8 266	54	247	301	136	11 610
2015/16	214	2 682	18	2 914	8 349	40	222	262	160	11 685
2016/17	215	2 668	18	2 901	8 312	61	271	332	153	11 698
2017/18	211	2 661	17	2 889	8 304	94	297	391	151	11 735
2018/19	207	2 605	25	2 837	8 611	42	51	93	131	11 672
2019/20	208	2 674	23	2 905	8 616	51	47	98	101	11 720
2020/21	220	2 675	17	2 912	8 613	29	27	56	186	11 767
2021/22	226	2 749	24	2 999	8 089	37	9	46	96	11 230

¹ Un petit nombre d'étudiants admis avec un niveau avancé chaque année sont transférés d'une faculté de médecine canadienne à une autre (au maximum 2 par an).

² La possibilité de prolonger les études est désormais offerte aux étudiants de certaines facultés de médecine. C'est pourquoi la catégorie « redoublants » a été divisée pour distinguer ceux qui sont tenus par la faculté de médecine de redoubler une année de ceux qui ont demandé une période d'études prolongée.

Tableau G-5
Inscriptions aux facultés de médecine canadiennes selon le campus
2012/13 à 2021/22

Faculté de médecine	Campus	2012/13	2013/14	2014/15	2015/16	2016/17	2017/18	2018/19	2019/20	2020/21	2021/22
Memorial University of Newfoundland	Principal	266	274	291	309	320	320	317	323	320	318
	Satellite	0	0	0	0	0	0	0	0	0	N/A
	Total	266	274	291	309	320	320	317	323	320	318
Dalhousie University	Principal	365	340	339	337	327	330	335	341	348	373
	Satellite	90	119	121	120	118	120	121	119	117	121
	Total	455	459	460	457	445	450	456	460	465	494
Université Laval	Principal	1 057	1 084	1 091	1 116	1 101	1 114	1 113	1 122	1 117	1 126
	Satellite	0	0	0	0	0	0	0	0	0	N/A
	Total	1 057	1 084	1 091	1 116	1 101	1 114	1 113	1 122	1 117	1 126
Université de Sherbrooke	Principal	594	593	589	587	585	579	587	570	585	162
	Satellite	231	235	230	232	239	240	244	243	237	57
	Total	825	828	819	819	824	819	831	813	822	219
Université de Montréal *	Principal	1 149	1 182	1 172	1 194	1 211	1 219	1 203	1 180	1 173	1 204
	Satellite	196	208	212	208	203	202	190	201	204	216
	Total	1 345	1 390	1 384	1 402	1 414	1 421	1 393	1 381	1 377	1 420
McGill University	Principal	723	733	750	752	739	731	795	806	797	736
	Satellite	0	0	0	0	0	0	0	0	53	48
	Total	723	733	750	752	739	731	795	806	850	784
Université d'Ottawa	Principal	641	654	660	662	668	675	664	673	677	675
	Satellite	0	0	0	0	0	0	0	0	0	N/A
	Total	641	654	660	662	668	675	664	673	677	675
Queen's University	Principal	406	407	400	402	403	399	406	417	421	422
	Satellite	0	0	0	0	0	0	0	0	0	N/A
	Total	406	407	400	402	403	399	406	417	421	422
University of Toronto	Principal	893	864	821	830	840	837	823	837	836	841
	Satellite	107	158	213	216	217	224	221	221	221	220
	Total	1 000	1 022	1 034	1 046	1 057	1 061	1 044	1 058	1 057	1 061
McMaster University	Principal	457	450	449	453	448	458	455	450	455	449
	Satellite	165	166	170	166	169	169	168	171	169	169
	Total	622	616	619	619	617	627	623	621	624	618
Western University	Principal	523	529	529	532	532	543	539	533	543	539
	Satellite	142	151	151	151	152	154	144	146	144	148
	Total	665	680	680	683	684	697	683	679	687	687
NOSM University	Principal	248	256	260	258	145	146	143	145	144	143
	Satellite	0	0	0	0	112	112	110	113	114	114
	Total	248	256	260	258	257	258	253	258	258	257
University of Manitoba	Principal	441	448	444	449	452	449	449	439	437	450
	Satellite	0	0	0	0	0	0	0	0	0	N/A
	Total	441	448	444	449	452	449	449	439	437	450
University of Saskatchewan	Principal	282	276	274	283	290	290	251	298	289	291
	Satellite	73	95	110	113	119	115	155	117	126	118
	Total	355	371	384	396	409	405	406	415	415	409
University of Alberta	Principal	697	672	658	660	652	644	646	661	662	656
	Satellite	0	0	0	0	0	0	0	0	0	N/A
	Total	697	672	658	660	652	644	646	661	662	656
University of Calgary	Principal	519	522	501	486	492	487	506	498	491	475
	Satellite	0	0	0	0	0	0	0	0	0	N/A
	Total	519	522	501	486	492	487	506	498	491	475
University of British Columbia	Principal	789	796	793	786	784	787	783	790	786	778
	Satellite	321	353	382	383	380	393	386	383	387	381
	Total	1 110	1 149	1 175	1 169	1 164	1 180	1 169	1 173	1 173	1 159
Canada	Principal	10 050	10 080	10 021	10 096	9 989	10 008	10 015	10 083	10 081	9 638
	Satellite	1 325	1 485	1 589	1 589	1 709	1 729	1 739	1 714	1 772	1 592
	Total	11 375	11 565	11 610	11 685	11 698	11 737	11 754	11 797	11 853	11 230
Indices : 2012/13=100	Principal	100	100	100	100	99	100	100	100	100	96
	Satellite	100	112	120	120	129	130	131	129	134	120
	Total	100	102	102	103	103	103	103	104	104	99

* Comprend les étudiants inscrits à l'année préparatoire à l'Université de Montréal.

Tableau G-6
Nouvelles inscriptions aux facultés de médecine canadiennes selon la faculté de médecine
2012/13 à 2021/22

Faculté de médecine	2012/13	2013/14	2014/15	2015/16	2016/17	2017/18	2018/19	2019/20	2020/21	2021/22
Première fois, première année										
Memorial University of Newfoundland	64	80	80	80	80	80	80	80	81	80
Dalhousie University	111	110	109	110	109	109	108	115	126	130
Université Laval	226	228	230	230	229	226	225	221	236	234
Université de Sherbrooke	207	201	206	205	206	203	202	194	212	219
Université de Montréal ¹	293	293	295	293	294	293	289	283	309	319
McGill University	186	183	186	189	180	180	184	258	209	207
Sous-total, Québec	912	905	917	917	909	902	900	956	966	979
Université d'Ottawa	163	164	164	164	164	164	164	171	166	165
Queen's University	100	101	100	100	100	100	104	108	106	108
University of Toronto	267	259	260	260	259	260	262	267	264	263
McMaster University	203	207	206	206	203	203	207	206	204	204
Western University	170	168	170	170	171	170	168	169	175	170
NOSM University	64	64	64	64	64	64	65	64	64	69
Sous-total, Ontario	967	963	964	964	961	961	970	985	979	979
University of Manitoba	110	110	109	110	110	110	110	110	110	110
University of Saskatchewan	100	99	100	100	100	100	101	100	100	98
University of Alberta	167	162	162	162	162	162	158	167	161	163
University of Calgary	170	157	158	158	160	160	164	155	165	150
Sous-total, Alberta	337	319	320	320	322	322	322	322	326	313
University of British Columbia	287	288	288	288	288	288	301	295	290	286
Total, Première fois, première année	2 888	2 874	2 887	2 889	2 879	2 872	2 892	2 963	2 978	2 975
Première fois, niveau avancé	18	17	23	18	18	17	21	19	17	24
Total, nouveaux étudiants	2 830	2 891	2 910	2 907	2 897	2 889	2 913	2 982	2 995	2 999

* Exclut les redoublants, les personnes de retour de congé et les étudiants qui ont été transférés d'une faculté de médecine canadienne à une autre.

	<u>2021/22</u>	<u>2021/22</u>
¹ Pour U. de Montréal, les chiffres indiqués comprennent :		
• les étudiants promus en première année au terme de l'année préparatoire:	224	226
• les étudiants admis directement en première année :	89	93

Tableau G-7
Nouvelles inscriptions aux facultés de médecine canadiennes selon la situation juridique au Canada et le niveau d'admission
1994/95 à 2021/22

Année	Première fois, première année			Nouveau, statut avancé			Total, première fois			
	Citoyens canadiens et résidents permanents	Étudiants étrangers	Total	Citoyens canadiens et résidents permanents	Étudiants étrangers	Total	Citoyens canadiens et résidents permanents	Étudiants étrangers	Total	
1994/95	1 577	33	1 610	0	0	0	1 577	33	1 610	
1995/96	1 535	39	1 574	1	1	2	1 536	40	1 576	
1996/97	1 532	59	1 591	1	16	17	1 533	75	1 608	
1997/98	1 497	55	1 552	0	11	11	1 497	66	1 563	
1998/99	1 498	61	1 559	6	15	21	1 504	76	1 580	
1999/00	1 571	51	1 622	7	21	28	1 578	72	1 650	
2000/01	1 692	56	1 748	8	18	26	1 700	74	1 774	
2001/02	1 856	47	1 903	4	20	24	1 860	67	1 927	
2002/03	1 959	42	2 001	10	12	22	1 969	54	2 023	
2003/04	2 028	41	2 069	10	10	20	2 038	51	2 089	
2004/05	2 153	22	2 175	10	9	19	2 163	31	2 194	
2005/06	2 336	19	2 355	6	9	15	2 342	28	2 370	
2006/07	2 412	29	2 441	7	10	17	2 419	39	2 458	
2007/08	2 518	28	2 546	6	10	16	2 524	38	2 562	
2008/09	2 627	14	2 641	13	10	23	2 640	24	2 664	
2009/10	2 704	10	2 714	10	10	20	2 714	20	2 734	
2010/11	2 799	9	2 808	12	10	22	2 811	19	2 830	
2011/12	2 861	13	2 874	11	4	15	2 872	17	2 889	
2012/13	2 878	9	2 887	14	4	18	2 892	13	2 905	
2013/14	2 865	9	2 874	14	3	17	2 879	12	2 891	
2014/15	2 881	6	2 887	17	6	23	2 898	12	2 910	
2015/16	2 882	7	2 889	13	5	18	2 895	12	2 907	
2016/17	2 868	11	2 879	14	4	18	2 882	15	2 897	
2017/18	2 863	9	2 872	12	5	17	2 875	14	2 889	
2018/19*	2 798	14	2 812	27	1	28	2 822	15	2 837	
2019/20*	2 860	22	2 882	21	7	28	2 876	29	2 905	
2020/21*	2 871	19	2 890	17	0	17	2 888	19	2 907	
2021/22*	2 964	9	2 973	18	6	24	2 982	15	2 997	
				Selon la citoyenneté non déclaré, 2021/22						2
									Total	2 999

* Cette série **exclut** l'inscription au programme MED-P de McGill, les redoublants, les retours de congé et les transferts d'une faculté de médecine canadienne à une autre.

* Cette série **inclut** les étudiants promus en première année au terme de l'année préparatoire.

Tableau G-8
Inscriptions en première année aux facultés de médecine canadiennes selon le sexe
1992/93 à 2021/22

Year	Hommes	Femmes	Total	% femmes
1992/93	828	776	1 604	48,4
1993/94	824	859	1 683	51,0
1994/95	847	804	1 651	48,7
1995/96	771	842	1 613	52,2
1996/97	791	807	1 598	50,5
1997/98	798	779	1 577	49,4
1998/99	770	811	1 581	51,3
1999/00	790	844	1 634	51,7
2000/01	809	954	1 763	54,1
2001/02	784	1137	1 921	59,2
2002/03	830	1198	2 028	59,1
2003/04	856	1 240	2 096	59,2
2004/05	916	1 277	2 193	58,2
2005/06	1007	1 373	2 380	57,7
2006/07	1037	1 423	2 460	57,8
2007/08	1 094	1 475	2 569	57,4
2008/09	1 127	1 533	2 660	57,6
2009/10	1 170	1 572	2 742	57,3
2010/11	1 232	1 597	2 829	56,5
2011/12	1 325	1 577	2 902	54,3
2012/13	1 299	1 620	2 919	55,5
2013/14	1 285	1 630	2 915	55,9
2014/15	1 288	1 633	2 921	55,9
2015/16	1 367	1 552	2 919	53,2
2016/17	1 219	1 696	2 915	58,2
2017/18	1 273	1 643	2 916	56,3
2018/19*	1 334	1 800	3 134	57,4
2019/20*	1 298	1 819	3 117	58,4
2020/21*	1 288	1 883	3 171	59,4
2021/22*	1 190	1 992	3 182	62,6
	Sexe non déclaré, 2021/22		42	
		Total	3 224	

* Comprend les étudiants inscrits à l'année préparatoire à l'Université de Montréal.

Tableau G-9
Inscriptions en première année aux facultés de médecine canadiennes selon la langue d'enseignement et le sexe
1992/93 à 2021/22

Année	Langue anglaise			Langue française			Total		
	Hommes	Femmes	Total	Hommes	Femmes	Total	Hommes	Femmes	Total
1992/93	734	619	1 353	94	157	251	828	776	1 604
1993/94	653	603	1 256	171	256	427	824	859	1 683
1994/95	678	561	1 239	169	243	412	847	804	1 651
1995/96	632	593	1 225	139	249	388	771	842	1 613
1996/97	653	580	1 233	138	227	365	791	807	1 598
1997/98	662	565	1 227	136	214	350	798	779	1 577
1998/99	658	581	1 239	112	230	342	770	811	1 581
1999/00	640	601	1 241	150	243	393	790	844	1 634
2000/01	680	667	1 347	129	287	416	809	954	1 763
2001/02	656	804	1 460	128	333	461	784	1 137	1 921
2002/03	694	830	1 524	136	368	504	830	1 198	2 028
2003/04	682	867	1 549	174	373	547	856	1 240	2 096
2004/05	714	903	1 617	202	374	576	916	1 277	2 193
2005/06	800	939	1 739	207	434	641	1 007	1 373	2 380
2006/07	818	988	1 806	219	435	654	1 037	1 423	2 460
2007/08	867	1 038	1 905	227	437	664	1 094	1 475	2 569
2008/09	892	1 078	1 970	235	455	690	1 127	1 533	2 660
2009/10	928	1 136	2 064	242	436	678	1 170	1 572	2 742
2010/11	968	1 126	2 094	264	471	735	1 232	1 597	2 829
2011/12	1 047	1 115	2 162	278	462	740	1 325	1 577	2 902
2012/13	1 033	1 149	2 182	266	471	737	1 299	1 620	2 919
2013/14	1 022	1 155	2 177	263	475	738	1 285	1 630	2 915
2014/15	1 039	1 139	2 178	249	494	743	1 288	1 633	2 921
2015/16	1 086	1 094	2 180	281	458	739	1 367	1 552	2 919
2016/17	969	1 208	2 177	250	488	738	1 219	1 696	2 915
2017/18	1 016	1 165	2 181	257	478	735	1 273	1 643	2 916
2018/19*	1 009	1 181	2 190	325	619	944	1 334	1 800	3 134
2019/20*	989	1 206	2 195	309	613	922	1 298	1 819	3 117
2020/21*	925	1 258	2 183	363	625	988	1 288	1 883	3 171
2021/22*	865	1 324	2 189	325	668	993	1 190	1 992	3 182
							Sexe non déclaré, 2021/22		42
							Total		3 224

* Comprend les étudiants inscrits à l'année préparatoire à l'Université de Montréal.

Tableau G-10
Inscriptions en première année aux facultés de médecine canadiennes selon la faculté de médecine
1992/93 à 2021/22

Année	Faculté de médecine																	Total
	Mem	Dal	Lav	Sher	Mtl	McG	Ott	Qns	Tor	McM	UWO	NOSM	Man	Sask	Alta	Cal	UBC	
1992/93	56	86	143	108	na	142	84	75	252	100	97	na	81	63	122	74	121	1 604
1993/94	56	84	143	104	180	139	85	75	178	100	96	na	75	62	115	70	121	1 683
1994/95	56	83	144	101	167	134	84	75	181	101	98	na	72	56	106	72	121	1 651
1995/96	60	86	132	92	164	120	84	75	175	102	98	na	73	57	104	71	120	1 613
1996/97	62	92	113	89	163	110	84	75	177	100	101	na	74	57	105	76	120	1 598
1997/98	63	86	114	93	143	107	84	75	178	102	99	na	75	56	110	72	120	1 577
1998/99	63	91	114	90	138	111	86	77	178	100	96	na	71	57	107	81	121	1 581
1999/00	61	86	132	104	157	121	90	76	178	100	97	na	75	51	105	80	121	1 634
2000/01	60	89	140	112	164	129	102	80	193	113	104	na	75	55	126	101	120	1 763
2001/02	61	86	155	125	181	135	121	90	199	130	118	na	88	60	128	116	128	1 921
2002/03	61	84	172	137	195	147	135	100	199	140	134	na	90	61	131	113	129	2 028
2003/04	62	94	185	150	212	160	136	100	200	139	132	na	89	60	133	116	128	2 096
2004/05	61	93	197	157	222	174	136	102	200	138	133	na	87	60	128	105	200	2 193
2005/06	60	92	211	168	262	176	152	101	205	150	133	56	94	62	129	104	225	2 380
2006/07	61	94	209	194	251	174	152	100	219	149	139	56	101	61	134	143	223	2 460
2007/08	61	94	209	193	262	172	152	102	226	164	148	56	101	69	145	155	260	2 569
2008/09	64	102	220	205	265	176	156	100	224	183	147	58	110	85	155	153	257	2 660
2009/10	65	104	217	196	265	177	157	100	224	198	159	58	110	84	189	181	258	2 742
2010/11	65	109	226	219	290	175	165	101	250	206	171	64	110	84	167	170	257	2 829
2011/12	64	112	229	215	296	186	165	100	259	211	171	66	111	84	166	177	290	2 902
2012/13	64	111	228	211	298	187	165	100	269	206	172	65	111	101	167	176	288	2 919
2013/14	81	110	229	208	301	188	166	102	259	209	172	64	112	101	165	159	289	2 915
2014/15	81	110	231	212	300	191	164	100	263	207	171	64	109	102	162	164	290	2 921
2015/16	80	110	231	210	298	192	165	100	260	207	171	64	113	102	162	162	292	2 919
2016/17	80	109	230	208	300	183	166	100	260	205	171	64	112	104	164	167	292	2 915
2017/18	81	110	235	208	292	181	165	101	261	207	171	65	114	105	162	167	291	2 916
2018/19*	80	111	225	214	505	181	167	104	266	207	170	65	113	104	161	167	294	3 134
2019/20*	83	115	222	201	499	188	171	108	267	206	169	66	114	104	169	161	286	3 129
2020/21*	81	128	244	221	523	196	170	107	266	204	175	66	112	102	164	168	290	3 217
2021/22*	80	132	234	219	540	207	166	109	263	205	170	71	111	101	163	167	286	3 224

Tableau G-11
Inscriptions aux facultés de médecine canadiennes selon le sexe et le nombre d'années avant l'obtention du diplôme MD
2021/22

Faculté de médecine	Nombre d'années avant l'obtention du diplôme															Total		
	V ¹			IV			III			II			I			Hommes	Femmes	Total
	H	F	Total	H	F	Total	H	F	Total	H	F	Total	H	F	Total			
Memorial University of Newfoundland	*	*	*	32	48	80	27	53	80	33	44	77	28	53	81	120	198	318
Dalhousie University	*	*	*	41	91	132	56	71	127	53	66	119	55	61	115	205	289	493
Université Laval ²	*	*	*	67	167	234	122	292	414	91	162	253	74	151	225	354	772	1 126
Université de Sherbrooke	*	*	*	67	152	219	N.D.	N.D.	N.D.	N.D.	N.D.	N.D.	N.D.	N.D.	N.D.	67	152	219
Université de Montréal ²	80	146	226	111	203	314	117	183	300	101	195	296	96	188	284	505	915	1 420
McGill University	*	*	*	95	112	207	94	122	216	73	105	178	85	98	183	347	437	784
Université d'Ottawa	*	*	*	69	86	155	65	94	159	83	90	173	78	90	168	295	360	655
Queen's University	*	*	*	42	64	106	35	72	107	36	69	105	52	49	101	165	254	419
University of Toronto	*	*	*	100	150	250	105	144	249	124	148	272	112	148	260	441	590	1 031
McMaster University	*	*	*	*	*	*	81	115	196	86	99	185	88	109	197	255	323	578
Western University	*	*	*	70	100	170	85	86	171	96	79	175	89	82	171	340	347	687
NOSM University	*	*	*	21	50	71	21	45	66	21	41	62	19	39	58	82	175	257
University of Manitoba	*	*	*	45	62	107	59	49	108	57	58	115	61	54	115	222	223	445
University of Saskatchewan	*	*	*	40	61	101	43	57	100	47	57	104	52	52	104	182	227	409
University of Alberta	*	*	*	67	96	163	77	87	164	86	77	163	76	90	166	306	350	656
University of Calgary	*	*	*	*	*	*	56	110	166	63	89	152	61	95	156	180	294	474
University of British Columbia	*	*	*	106	179	285	116	184	300	123	163	286	145	142	287	490	668	1 158
Total, Canada	80	146	226	976	1 622	2 598	1 159	1 764	2 923	1 173	1 542	2 715	1 167	1 500	2 667	4 556	6 574	11 130
																Non déclaré		
																	Sexe	100
																	Total	11 230

¹ Les étudiants qui ont choisi de prolonger leur programme d'études de cinq ans ou plus jusqu'à l'obtention de leur diplôme sont également inscrits à l'année préparatoire du programme de quatre ans de l'Université de Montréal.

² Les étudiants de l'Université Laval ont la possibilité d'étaler leur programme de doctorat en médecine sur cinq ans au lieu de quatre. Le nombre d'étudiants qui sont à cinq ans de l'obtention de leur diplôme comprend une estimation des étudiants déjà inscrits en première année qui choisissent de prolonger leur programme; ceux qui sont à quatre ans de l'obtention de leur diplôme comprennent ceux de la première année qui ont l'intention de terminer le programme en quatre ans et ceux de la deuxième année qui ont l'intention de prendre une année supplémentaire; ceux qui sont à trois ans de l'obtention de leur diplôme comprennent ceux de la deuxième année qui ont l'intention de terminer le programme en quatre ans et ceux de la troisième année qui ont l'intention de prendre une année supplémentaire.

Tableau G-12i
Inscriptions aux facultés de médecine canadiennes selon l'année d'études et le sexe
2021/22

Faculté de médecine	Durée du programme	Année préparatoire			Première année			Années intermédiaires			Dernière année			Total		
		Hommes	Femmes	Total	Hommes	Femmes	Total	Hommes	Femmes	Total	Hommes	Femmes	Total	Hommes	Femmes	Total
Memorial University of Newfoundland	4 ans	*	*	*	32	48	80	60	97	157	29	53	81	121	198	319
Dalhousie University	4 ans	*	*	*	41	91	132	109	137	246	54	61	115	204	289	493
Université Laval	4 ans	*	*	*	67	167	234	213	454	667	74	151	225	354	772	1 126
Université de Sherbrooke	4 ans	*	*	*	67	152	219	N.D.	N.D.	N.D.	N.D.	N.D.	N.D.	67	152	219
Université de Montréal	4 ans / 5 ans	80	146	226	111	203	314	218	378	596	96	188	284	505	915	1 420
McGill University	4 ans	*	*	*	95	112	207	167	227	394	85	98	183	347	437	784
Sous-total, Québec		80	146	226	340	634	974	598	1 059	1 657	255	437	692	1 273	2 276	3 549
Université d'Ottawa	4 ans	*	*	*	69	86	155	148	184	332	78	90	168	295	360	655
Queen's University	4 ans	*	*	*	42	64	106	71	141	212	52	49	101	165	254	419
University of Toronto	4 ans	*	*	*	100	150	250	229	292	521	112	148	260	441	590	1 031
McMaster University	3 ans	*	*	*	81	115	196	86	99	185	88	109	197	255	323	578
Western University	4 ans	*	*	*	70	100	170	181	165	346	89	82	171	340	347	687
NOSM University	4 ans	*	*	*	21	50	71	42	86	128	19	39	58	82	175	257
Sous-total, Ontario		*	*	*	383	565	948	757	967	1 724	438	517	955	1 578	2 049	3 627
University of Manitoba	4 ans	*	*	*	45	62	107	116	107	223	61	54	115	222	223	445
University of Saskatchewan	4 ans	*	*	*	40	61	101	90	114	204	52	52	104	182	227	409
University of Alberta	4 ans	*	*	*	67	96	163	163	164	327	76	90	166	306	350	656
University of Calgary	3 ans	*	*	*	56	110	166	63	89	152	61	95	156	180	294	474
Sous-total, Alberta		*	*	*	123	206	329	226	253	479	137	185	322	486	644	1 130
University of British Columbia	4 ans	*	*	*	106	179	285	239	347	586	145	142	287	490	668	1 158
Total, Canada		80	146	226	1 110	1 846	2 956	2 195	3 081	5 276	1 171	1 501	2 671	4 556	6 574	11 130
% répartition par sexe		35,4	64,6	100,0	37,6	62,4	100,0	41,6	58,4	100,0	43,8	56,2	100,0	40,9	59,1	100,0
														Non déclaré		
														Sexe		100
														Total		11 230

Tableau G-12ii
Répartition en % selon la faculté de médecine du nombre total d'inscriptions aux facultés de médecine canadiennes selon l'année d'études et le sexe
2021/22

Faculté de médecine	Durée du programme	Première année			Années intermédiaires			Dernière année			Total		
		Hommes	Femmes	Total	Hommes	Femmes	Total	Hommes	Femmes	Total	Hommes	Femmes	Total
Memorial University of Newfoundland	4 ans	2,7	2,4	2,5	2,7	3,1	3,0	2,5	3,5	3,0	2,7	3,0	2,9
Dalhousie University	4 ans	3,4	4,6	4,1	5,0	4,4	4,7	4,6	4,1	4,3	4,5	4,4	4,4
Université Laval	4 ans	5,6	8,4	7,4	9,7	14,7	12,6	6,3	10,1	8,4	7,8	11,7	10,1
Université de Sherbrooke	4 ans	5,6	7,6	6,9	N.D	N.D	N.D	N.D	N.D	N.D	1,5	2,3	2,0
Université de Montréal	4 ans / 5 ans	16,1	17,5	17,0	9,9	12,3	11,3	8,2	12,5	10,6	11,1	13,9	12,8
McGill University	4 ans	8,0	5,6	6,5	7,6	7,4	7,5	7,3	6,5	6,9	7,6	6,6	7,0
Sous-total, Québec		35,3	39,2	37,7	27,2	34,4	31,4	21,8	29,1	25,9	27,9	34,6	31,9
Université d'Ottawa	4 ans	5,8	4,3	4,9	6,7	6,0	6,3	6,7	6,0	6,3	6,5	5,5	5,9
Queen's University	4 ans	3,5	3,2	3,3	3,2	4,6	4,0	4,4	3,3	3,8	3,6	3,9	3,8
University of Toronto	4 ans	8,4	7,5	7,9	10,4	9,5	9,9	9,6	9,9	9,7	9,7	9,0	9,3
McMaster University	3 ans	6,8	5,8	6,2	3,9	3,2	3,5	7,6	5,5	7,4	5,6	4,9	5,2
Western University	4 ans	5,9	5,0	5,3	8,2	5,4	6,6	7,6	5,5	6,4	7,5	5,3	6,2
NOSM University	4 ans	1,8	2,5	2,2	1,9	2,8	2,4	1,6	2,6	2,2	1,8	2,7	2,3
Sous-total, Ontario		32,2	28,4	29,8	34,5	31,4	32,7	37,4	34,4	35,8	34,6	31,2	32,6
University of Manitoba	4 ans	3,8	3,1	3,4	5,3	3,5	4,2	5,2	3,6	4,3	4,9	3,4	4,0
University of Saskatchewan	4 ans	3,4	3,1	3,2	4,1	3,7	3,9	4,4	3,5	3,9	4,0	3,5	3,7
University of Alberta	4 ans	5,6	4,8	5,1	7,4	5,3	6,2	6,5	6,0	6,2	6,7	5,3	5,9
University of Calgary	3 ans	4,7	5,5	5,2	2,9	2,9	2,9	5,2	6,3	5,8	4,0	4,5	4,3
Sous-total, Alberta		10,3	10,3	10,3	10,3	8,2	9,1	11,7	12,3	12,1	10,7	9,8	10,2
University of British Columbia	4 ans	8,9	9,0	9,0	10,9	11,3	11,1	12,4	9,5	10,7	10,8	10,2	10,4
Total, Canada		100,0	100,0	100,0	100,0	100,0	100,0	100,0	100,0	100,0	100,0	100,0	100,0

non déclaré

- sex : 100

Tableau G-12iii
Répartition en % selon le sexe du nombre total d'inscriptions aux facultés de médecine canadiennes selon l'année d'études et le sexe
2021/22

Faculté de médecine	Durée du programme	First Year			Intermediate ans			Final Year			Total		
		Hommes	Femmes	Total	Hommes	Femmes	Total	Hommes	Femmes	Total	Hommes	Femmes	Total
Memorial University of Newfoundland	4 ans	40,0	60,0	100,0	38,2	61,8	100,0	35,8	65,4	101,2	37,9	62,1	100,0
Dalhousie University	4 ans	31,1	68,9	100,0	44,3	55,7	100,0	47,0	53,0	100,0	41,4	58,6	100,0
Université Laval	4 ans	28,6	71,4	100,0	31,9	68,1	100,0	32,9	67,1	100,0	31,4	68,6	100,0
Université de Sherbrooke	4 ans	30,6	69,4	100,0	N.D.	N.D.	N.D.	N.D.	N.D.	N.D.	30,6	69,4	100,0
Université de Montréal	4 ans / 5 ans	35,4	64,6	100,0	36,6	63,4	100,0	33,8	66,2	100,0	35,6	64,4	100,0
McGill University	4 ans	45,9	54,1	100,0	42,4	57,6	100,0	46,4	53,6	100,0	44,3	55,7	100,0
Sous-total, Québec		35,0	65,0	100,0	36,1	63,9	100,0	36,8	63,2	100,0	35,9	64,1	100,0
Université d'Ottawa	4 ans	44,5	55,5	100,0	44,6	55,4	100,0	46,4	53,6	100,0	45,0	55,0	100,0
Queen's University	4 ans	39,6	60,4	100,0	33,5	66,5	100,0	51,5	48,5	100,0	39,4	60,6	100,0
University of Toronto	4 ans	40,0	60,0	100,0	44,0	56,0	100,0	43,1	56,9	100,0	42,8	57,2	100,0
McMaster University	3 ans	41,3	58,7	100,0	46,5	53,5	100,0	45,2	41,6	86,8	44,1	55,9	100,0
Western University	4 ans	41,2	58,8	100,0	52,3	47,7	100,0	25,7	23,7	49,4	49,5	50,5	100,0
NOSM University	4 ans	29,6	70,4	100,0	32,8	67,2	100,0	32,8	67,2	100,0	31,9	68,1	100,0
Sous-total, Ontario		40,4	59,6	100,0	43,9	56,1	100,0	45,9	54,1	100,0	43,5	56,5	100,0
University of Manitoba	4 ans	42,1	57,9	100,0	52,0	48,0	100,0	53,0	47,0	100,0	49,9	50,1	100,0
University of Saskatchewan	4 ans	39,6	60,4	100,0	44,1	55,9	100,0	50,0	50,0	100,0	44,5	55,5	100,0
University of Alberta	4 ans	41,1	58,9	100,0	49,8	50,2	100,0	45,8	54,2	100,0	46,6	53,4	100,0
University of Calgary	3 ans	33,7	66,3	100,0	41,4	58,6	100,0	39,1	60,9	100,0	38,0	62,0	100,0
Sous-total, Alberta		37,4	62,6	100,0	47,2	52,8	100,0	42,5	57,5	100,0	43,0	57,0	100,0
University of British Columbia	4 ans	37,2	62,8	100,0	40,8	59,2	100,0	50,5	49,5	100,0	42,3	57,7	100,0
Total, Canada		37,4	62,6	100,0	41,6	58,4	100,0	43,8	56,2	100,0	40,9	59,1	100,0

Tableau G-13
Inscriptions aux facultés de médecine canadiennes selon l'année d'études et le campus
2021/22

Faculté de médecine	Campus	Année prép.	1ère année	2e année	3e année	4e année	5e année et plus	Total
Memorial University of Newfoundland	St. John's		80	80	77	81	0	318
	Halifax		102	92	94	84	1	373
Dalhousie University	DMNB (Saint John NB)		30	35	25	31	0	121
	Sous-total		132	127	119	115	1	494
Université Laval	Ste-Foy		234	414	253	225	0	1 126
	Sherbrooke		162	N.D.	N.D.	N.D.	N.D.	162
Université de Sherbrooke	Saguenay		33	N.D.	N.D.	N.D.	N.D.	33
	Moncton		24	N.D.	N.D.	N.D.	N.D.	24
	Sous-total		219	N.D.	N.D.	N.D.	N.D.	219
Université de Montréal	Montréal	184	265	254	254	247	0	1 204
	Mauricie (Trois-Rivières)	42	49	46	42	37	0	216
	Sous-total	226	314	300	296	284	0	1 420
McGill University	Montréal Campus		183	192	178	183	0	736
	Campus Outaouais		24	24			0	48
	Sous-total		207	216	178	183	0	784
Université d'Ottawa	Ottawa		166	168	173	168	0	675
Queen's University	Kingston		109	107	105	101	0	422
	St. George (Toronto)		199	203	220	216	3	841
University of Toronto	Mississauga		64	61	54	40	1	220
	Sous-total		263	264	274	256	4	1 061
	Hamilton		149	148	152	N/A	0	449
McMaster University*	Niagara		28	29	28	N/A	0	85
	Waterloo		28	29	27	N/A	0	84
	Sous-total		205	206	207	N/A	0	618
Western University	London		132	136	136	135	0	539
	Windsor		38	35	39	36	0	148
	Sous-total		170	171	175	171	0	687
NOSM University	Sudbury		38	40	33	32	0	143
	Thunder Bay		33	26	29	26	0	114
	Sous-total		71	66	62	58	0	257
University of Manitoba	Winnipeg		111	109	115	115	0	450
	Saskatoon		101	62	60	68	0	291
University of Saskatchewan	Regina		0	38	44	36	0	118
	Sous-total		101	100	104	104	0	409
University of Alberta	Edmonton		163	164	163	166	0	656
University of Calgary*	Calgary		167	152	156	N/A	0	475
	VFMP (Vancouver)		190	198	187	195	8	778
	IMP (Victoria)		32	32	31	32	0	127
University of British Columbia	NMP (Prince George)		32	34	33	31	0	130
	SMP (Kelowna, southern)		32	32	31	29	0	124
	Sous-total		286	296	282	287	8	1 159
Total, Canada		226	2 998	2 940	2 739	2 314	13	11 230
Enrolment at Main Campus		184	2 551	2 519	2 356	2 016	12	9 638
Enrolment at Regional Campus		42	447	421	383	298	1	1 592

* McMaster University et Calgary University ont des programmes de médecine de 3 ans. La troisième année est la dernière année. Ce tableau indique l'année d'études et non l'année d'obtention du diplôme.

Tableau G-14

Étudiants non canadiens inscrits aux facultés de médecine canadiennes selon l'année d'études et la situation juridique au Canada
2021/22

Faculté de médecine	Année préparatoire			Première année			Années intermédiaires			Dernière année			Total		
	RP	VE	Total	RP	VE	Total	RP	VE	Total	RP	VE	Total	RP	VE	Total
Memorial University of Newfoundland	*	*	*	0	0	0	0	0	0	0	0	0	0	0	0
Dalhousie University	*	*	*	0	1	1	0	9	9	0	0	0	0	10	10
Université Laval	*	*	*	0	0	0	7	1	8	6	0	6	13	1	14
Université de Sherbrooke	*	*	*	7	1	8	0	0	0	0	0	0	7	1	8
Université de Montréal	2	0	2	7	3	10	9	2	11	4	2	6	22	7	29
McGill University	*	*	*	3	3	6	14	3	17	11	0	11	28	6	34
Université d'Ottawa	*	*	*	0	1	1	0	1	1	1	0	1	1	2	3
Queen's University	*	*	*	0	0	0	0	0	0	0	1	1	0	1	1
University of Toronto	*	*	*	10	1	11	21	6	27	16	1	17	47	8	55
McMaster University	*	*	*	4	0	4	3	0	3	2	0	2	9	0	9
Western University	*	*	*	5	0	5	6	0	6	4	0	4	15	0	15
NOSM University	*	*	*	0	0	0	0	0	0	0	0	0	0	0	0
University of Manitoba	*	*	*	0	0	0	0	0	0	0	0	0	0	0	0
University of Saskatchewan	*	*	*	0	0	0	0	0	0	0	0	0	0	0	0
University of Alberta	*	*	*	3	0	3	8	0	8	3	0	3	14	0	14
University of Calgary	*	*	*	0	12	12	0	3	3	0	4	4	0	19	19
University of British Columbia	*	*	*	1	0	1	6	0	6	5	0	5	12	0	12
Total, 2021/22	2	0	2	40	22	62	74	25	99	52	8	60	168	55	223
Total, 2020/21	7	2	9	54	21	75	139	23	162	45	10	55	245	56	301
Total, 2019/20	6	2	8	48	21	69	108	21	129	61	16	77	223	60	283
Total, 2018/19	8	0	8	75	16	91	100	16	116	75	14	89	258	46	304
Total, 2017/18	1	2	3	42	9	51	129	20	149	88	10	98	260	41	301
Total, 2016/17	1	1	2	53	11	64	159	18	177	92	11	103	305	41	346
Total, 2015/16	1	2	3	72	7	79	170	18	188	63	16	79	306	43	349
Total, 2014/15	3	2	5	79	7	86	136	22	158	58	11	69	276	42	318
Total, 2013/14	4	1	5	77	10	87	115	19	134	53	19	72	249	49	298
Selon la citoyenneté non déclaré, 2021/22														19	
Total														242	

RP = Résidents permanents, réfugiés, demandeurs d'asile VE = visa d'étudiant, visa diplomatique, etc. * = sans objet

Tableau G-15
Étudiants non canadiens inscrits aux facultés de médecine canadiennes
selon la situation juridique au Canada et le pays de citoyenneté
2021/22

Continent	Pays de citoyenneté	Résident permanent	Visa étudiant	Total
Asie	Bangladesh	1	0	1
	Cambodge	1	0	1
	Chine	22	3	25
	Inde	11	1	12
	Iran	12	0	12
	Irak	2	0	2
	Israël	2	0	2
	Japon	1	0	1
	Koweït	0	24	24
	Liban	4	0	4
	Malaisie	0	2	2
	Myanmar	0	1	1
	Pakistan	4	0	4
	Philippines	0	0	0
	Arabie Saoudite	0	1	1
	Corée du Sud	11	3	14
	République arabe syrienne	5	0	5
	Taiwan	1	0	1
	Turkménistan	1	0	1
	Vietnam	3	0	3
	Sous-total	81	35	116
Europe	Belgique	1	0	1
	Bulgarie	1	0	1
	France	11	8	19
	Allemagne	3	0	3
	Irlande	1	0	1
	Lituanie	1	0	1
	Roumanie	3	0	3
	Ukraine	1	0	1
	Royaume-Uni	2	0	2
		Sous-total	24	8

suite

Tableau G-15 (suite)
Étudiants non canadiens inscrits aux facultés de médecine canadiennes
selon la situation juridique au Canada et le pays de citoyenneté
2021/22

Continent	Pays de citoyenneté	Résident permanent	Visa étudiant	Total
Afrique	Algérie	4	1	5
	Bénin	1	0	1
	Cameroun	2	0	2
	République démocratique du Congo	0	1	1
	Égypte	8	0	8
	Ghana	1	0	1
	Libye	1	0	1
	Maurice	1	0	1
	Maroc	5	1	6
	Nigeria	7	1	8
	Rwanda	1	0	1
	Afrique du Sud	2	0	2
	Soudan	1	0	1
	Tunisie	3	0	3
	Sous-total	37	4	41
Caraïbes	Cuba	1	0	1
	Haïti	1	0	1
	Jamaïque	1	0	1
		Sous-total	3	0
Amérique du Sud	Argentine	1	0	1
	Brésil	1	1	2
	Équateur	0	1	1
	Venezuela	1	0	1
		Sous-total	3	2
Amérique centrale	Mexique	0	1	1
	Sous-total	0	1	1
Océanie	Australie	1	1	2
	Nouvelle-Zélande	1	0	1
		Sous-total	2	1
Amérique du Nord	États-Unis	18	4	22
	Sous-total	18	4	22
Total		168	55	223
		Selon la citoyenneté non déclaré, 202		19
		Total		242

* Comprend les étudiants inscrits à l'année préparatoire à l'Université de Montréal.

** Les résidents permanents comprennent les réfugiés, les demandeurs d'asile, les titulaires de visas diplomatiques, etc.

Tableau G-16
Inscriptions aux facultés de médecine canadiennes selon la résidence permanente
2021/22

Faculté de médecine	Citoyen canadien / Résident permanent												Total, Canada	É.U.	Autre pays étranger	Total
	T.-N.-L.	Î.-P.-É.	N.-É.	N.-B.	Qc	Ont.	Man.	Sask.	Alb.	C.B.	Yn	T.N.-O. / Nt				
Memorial University of Newfoundland	235	15	5	40	2	15	0	0	1	2	1	0	316	0	2	318
Dalhousie University	1	25	302	116	0	33	0	0	3	4	0	0	484	0	10	494
Université Laval	0	0	0	11	1 109	5	0	0	0	0	0	0	1 125	0	1	1 126
Université de Sherbrooke	0	1	3	24	180	2	0	0	0	0	0	0	210	0	9	219
Université de Montréal	1	1	0	15	1 355	33	1	1	5	5	0	0	1 417	0	3	1 420
McGill University	0	0	1	0	688	71	3	0	5	10	0	0	778	4	2	784
Sous-total, Québec	1	2	4	50	3 332	111	4	1	10	15	0	0	3 530	4	15	3 549
Université d'Ottawa	4	0	1	10	55	548	10	4	20	21	0	0	673	0	2	675
Queen's University	3	1	7	3	7	334	5	0	19	41	0	1	421	0	1	422
University of Toronto	1	0	6	1	4	995	4	3	20	16	0	0	1 050	1	8	1 059
McMaster University	1	0	4	0	2	564	5	3	15	21	0	0	615	0	3	618
Western University	0	0	3	0	6	623	1	1	7	21	0	1	663	3	0	666
NOSM University	0	0	0	0	0	250	0	0	2	1	4	0	257	0	0	257
Sous-total, Ontario	9	1	21	14	74	3 314	25	11	83	121	4	2	3 679	4	14	3 697
University of Manitoba	0	0	0	0	0	0	450	0	0	0	0	0	450	0	0	450
University of Saskatchewan	0	0	0	0	2	11	3	361	16	10	4	1	408	0	0	408
University of Alberta	2	0	0	0	4	29	2	3	564	41	1	5	651	0	5	656
University of Calgary	0	0	0	1	0	19	2	1	398	11	0	2	434	2	39	475
Sous-total, Alberta	2	0	0	1	4	48	4	4	962	52	1	7	1 085	2	44	1 131
University of British Columbia	1	0	5	2	2	85	4	2	19	1 034	3	1	1 158	1	0	1 159
Total	249	43	337	223	3 416	3 617	490	379	1 094	1 238	13	11	11 110	11	85	11 206
															Non déclaré	
																Résidence 24
																Total 11 230

Tableau G-17
Inscriptions pour la première fois en 1^{ère} année aux facultés de médecine canadiennes selon la résidence permanente
2021/22

Faculté de médecine	Citoyen canadien / Résident permanent												Total, Canada	É.U.	Autre pays étranger	Total	
	T.-N.-L.	Î.-P.-É.	N.-É.	N.-B.	Qc	Ont.	Man.	Sask.	Alb.	C.B.	Yn	T.N.-O. / Nt					
Memorial University of Newfoundland	60	4	3	10	1	1	0	0	0	1	0	0	80	0	0	80	
Dalhousie University	0	6	84	30	0	7	0	0	1	1	0	0	129	0	1	130	
Université Laval	0	0	0	3	228	3	0	0	0	0	0	0	234	0	0	234	
Université de Sherbrooke	0	1	3	24	180	2	0	0	0	0	0	0	210	0	9	219	
Université de Montréal	0	0	0	3	309	4	0	0	1	1	0	0	318	0	1	319	
McGill University	0	0	0	0	186	14	1	0	1	2	0	0	204	2	1	207	
Sous-total, Québec	0	1	3	30	903	23	1	0	2	3	0	0	966	2	11	979	
Université d'Ottawa	0	0	0	4	14	134	1	1	9	2	0	0	165	0	0	165	
Queen's University	0	0	1	2	1	88	1	0	4	11	0	0	108	0	0	108	
University of Toronto	1	0	3	0	0	239	2	0	8	6	0	0	259	1	1	261	
McMaster University	1	0	2	0	2	185	1	1	4	7	0	0	203	0	1	204	
Western University	0	0	1	0	0	160	0	1	3	3	0	1	169	0	0	169	
NOSM University	0	0	0	0	0	65	0	0	0	1	3	0	69	0	0	69	
Sous-total, Ontario	2	0	7	6	17	871	5	3	28	30	3	1	973	1	2	976	
University of Manitoba	0	0	0	0	0	0	110	0	0	0	0	0	110	0	0	110	
University of Saskatchewan	0	0	0	0	0	3	0	84	9	1	0	0	97	0	0	97	
University of Alberta	0	0	0	0	0	11	0	0	143	7	1	1	163	0	0	163	
University of Calgary	0	0	0	0	0	6	0	0	132	4	0	1	143	0	7	150	
Sous-total, Alberta	0	0	0	0	0	17	0	0	275	11	1	2	306	0	7	313	
University of British Columbia	0	0	0	1	1	23	3	1	3	253	0	0	285	1	0	286	
Total	62	11	97	77	922	945	119	88	318	300	4	3	2 946	4	21	2 971	
															Non déclaré		
															Résidence		4
															Total		2 975

Ces données incluent les étudiants promus en première année au terme de l'année préparatoire à l'Université de Montréal.

Tableau G-18
Types d'inscription des étudiants aux facultés de médecine canadiennes selon la faculté de médecine
2021/22

Faculté de médecine	Inscrit pour la 1ère fois à cette faculté de médecine				Étudiants en cours de formation (qui ont réussi l'année précédente)	Redoublants ¹ (même année d'études que l'année précédente)			Réadmission après un congé	Total
	Année préparatoire	Première année	2e année et plus	Sous-total		Obligation de redoubler	Choix de l'étudiant	Sous-total		
Memorial University of Newfoundland	*	80	0	80	236	0	0	0	2	318
Dalhousie University	*	130	7	137	350	1	0	1	6	494
Université Laval	*	234	0	234	880	3	0	3	9	1 126
Université de Sherbrooke	*	219	0	219	0	0	0	0	0	219
Université de Montréal	226	93	4	323	1 075	2	0	2	20	1 420
McGill University	*	207	4	211	569	0	0	0	4	784
Université d'Ottawa	*	165	0	165	504	3	0	3	3	675
Queen's University	*	108	0	108	312	1	0	1	1	422
University of Toronto	*	263	0	263	798	0	0	0	0	1 061
McMaster University	*	204	0	204	403	0	4	4	7	618
Western University	*	170	0	170	517	0	0	0	0	687
NOSM University	*	69	0	69	183	2	0	2	3	257
University of Manitoba	*	110	0	110	332	4	0	4	4	450
University of Saskatchewan	*	98	0	98	303	4	0	4	4	409
University of Alberta	*	163	0	163	488	1	0	1	4	656
University of Calgary	*	150	1	151	288	16	5	21	15	475
University of British Columbia	*	286	8	294	851	0	0	0	14	1 159
Total	226	2 749	24	2 999	8 089	37	9	46	96	11 230

¹ La possibilité de prolonger les études est désormais offerte aux étudiants de certaines facultés de médecine. C'est pourquoi la catégorie « redoublants » a été divisée pour distinguer ceux qui sont tenus par la faculté de médecine de redoubler une année de ceux qui ont demandé à prolonger leur période d'études.

Tableau G-19
Types d'inscription des étudiants aux facultés de médecine canadiennes selon l'année d'études
2021/22

<u>Année préparatoire</u>	
Inscrit pour la 1ère fois à cette faculté de médecine	226
Continuant/promus de l'année préparatoire	0
Redoublant/inscrit à la même année d'études qu'en 2020/21	0
Réinscrit après une période d'absence	0
Total, année préparatoire	226
<u>1ère Année</u>	
Inscrit pour la 1ère fois à cette faculté de médecine	2 749
Continuant/promus de l'année préparatoire	220
Redoublant/inscrit à la même année d'études qu'en 2020/21	20
Réinscrit après une période d'absence	9
Total, 1ère année	2 998
<u>2e Année</u>	
Inscrit pour la 1ère fois à cette faculté de médecine	0
Continuant/promus de l'année préparatoire	2 909
Redoublant/inscrit à la même année d'études qu'en 2020/21	9
Réinscrit après une période d'absence	22
Total, 2e année	2 940
<u>3e Année</u>	
Inscrit pour la 1ère fois à cette faculté de médecine	16
Continuant/promus de l'année préparatoire	2 656
Redoublant/inscrit à la même année d'études qu'en 2020/21	5
Réinscrit après une période d'absence	53
Total, 3e année	2 730
<u>4e Année</u>	
Inscrit pour la 1ère fois à cette faculté de médecine	0
Continuant/promus de l'année préparatoire	2 299
Redoublant/inscrit à la même année d'études qu'en 2020/21	3
Réinscrit après une période d'absence	12
Total, 4e année	2 314

Tableau G-20
Étudiants inscrits pour la première fois aux facultés de médecine canadiennes
selon la faculté de médecine, l'année d'études et la situation juridique au Canada
2021/22

Faculté de médecine	Première fois, première année selon le statut juridique au Canada				Nouveau, statut avancé				Total (à l'exclusion des transferts)	
	Citoyen canadien	Résident permanent	Visa	Sous-total	D'une faculté de médecine canadienne	Contrats étrangers	Visa	Sous-total		
Memorial University of Newfoundland	80	0	0	80	0	0	0	0	80	
Dalhousie University	129	0	1	130	0	1	6	7	137	
Université Laval	227	6	1	234	0	0	0	0	234	
Université de Sherbrooke	211	7	1	219	0	0	0	0	219	
Université de Montréal	313	5	1	319	3	1	0	4	323	
McGill University	201	3	3	207	2	2	0	4	211	
Université d'Ottawa	163	2	0	165	0	0	0	0	165	
Queen's University	108	0	0	108	0	0	0	0	108	
University of Toronto	252	10	1	263	0	0	0	0	263	
McMaster University	200	4	0	204	0	0	0	0	204	
Western University	165	5	0	170	0	0	0	0	170	
NOSM University	69	0	0	69	0	0	0	0	69	
University of Manitoba	110	0	0	110	0	0	0	0	110	
University of Saskatchewan	89	7	0	96	0	0	0	0	96	
University of Alberta	160	3	0	163	0	0	0	0	163	
University of Calgary	143	6	1	150	1	0	0	1	151	
University of British Columbia	285	1	0	286	8	0	0	8	294	
Total, Canada	2 905	59	9	2 973	14	4	6	24	2 997	
									Non déclaré	
									Résidence	2
									Total	2 999

† Les étudiants admis avec un niveau avancé qui étaient transférés d'une autre faculté de médecine canadienne n'étaient pas admis pour la première fois dans le système dans son ensemble, bien que les étudiants aient été inscrits pour la première fois à la faculté de médecine dans laquelle ils étaient inscrits en 2020/21. Aucun étudiant n'a été transféré d'une faculté de médecine canadienne à une autre cette année.

Tableau G-21
Taux d'abandon (jusqu'en septembre 2021) des étudiants inscrits aux facultés de médecine canadiennes
en 2020/21 selon la faculté de médecine et l'année d'études

Faculté de médecine	Année d'études												Total		
	Année préparatoire			1ère année			Années intermédiaires			Dernière année					
	H	F	T	H	F	T	H	F	T	H	F	T	H	F	T
Memorial University of Newfoundland	*	*	*	0	0	0	0	0	0	0	0	0	0	0	0
Dalhousie University	*	*	*	0	0	0	0	0	0	0	0	0	0	0	0
Université Laval	*	*	*	0	0	0	1	0	1	0	1	1	1	1	2
Université de Sherbrooke	*	*	*	0	0	0	0	0	0	0	0	0	0	0	0
Université de Montréal	*	*	*	0	0	0	0	0	0	0	0	0	0	0	0
McGill University	0	0	0	0	0	0	0	2	2	0	1	1	0	3	3
Université d'Ottawa	*	*	*	0	0	0	0	0	0	0	0	0	0	0	0
Queen's University	*	*	*	0	0	0	0	0	0	0	0	0	0	0	0
University of Toronto	*	*	*	0	0	0	0	0	0	0	0	0	0	0	0
McMaster University	*	*	*	0	0	0	0	0	0	0	0	0	0	0	0
Western University	*	*	*	3	2	5	1	0	1	0	0	0	4	2	6
NOSM University	*	*	*	0	0	0	0	0	0	0	0	0	0	0	0
University of Manitoba	*	*	*	0	0	0	1	0	1	0	0	0	1	0	1
University of Saskatchewan	*	*	*	0	0	0	0	0	0	0	0	0	0	0	0
University of Alberta	*	*	*	0	0	0	0	0	0	0	0	0	0	0	0
University of Calgary	*	*	*	0	0	0	0	0	0	0	0	0	0	0	0
University of British Columbia	*	*	*	0	0	0	0	0	0	0	0	0	0	0	0
Total	0	0	0	3	2	5	3	2	5	0	2	2	6	6	12
Toutes les écoles															
Attrition	0	0	0	3	2	5	3	2	5	0	2	2	6	6	12
Inscription, Sept. 2021	80	146	226	1 110	1 846	2 956	2 195	3 081	5 276	1 170	1 501	2 671	4 555	6 574	11 129
Attrition en % de inscription	0	0	0	0,27	0,11	0,17	0,14	0,06	0,09	0,00	0,13	0,07	0,13	0,09	0,11

Les taux d'attrition ont été calculés comme suit :

- 1) Tous les étudiants inscrits pendant l'année universitaire 2020/21 et qui avaient définitivement abandonné en septembre 2021 sont inclus, quelle que soit la raison de l'abandon.
- 2) Les étudiants qui étaient en congé pendant l'année universitaire 2020/21 et qui devaient reprendre leurs études de médecine pendant l'année universitaire 2020/21 sont inclus s'ils ne se sont pas inscrits en 2021/22 et la Faculté de médecine a confirmé qu'ils ne reviendraient pas à une date ultérieure. Les étudiants dont les congés ont été prolongés, pour quelque raison que ce soit, ne sont pas comptés comme des décrocheurs.
- 3) Les étudiants qui devaient obtenir leur diplôme en 2020 et qui ont ensuite été signalés sur la « Liste des étudiants diplômés, 2021 » comme ayant abandonné leurs études sont inclus dans ces comptes.