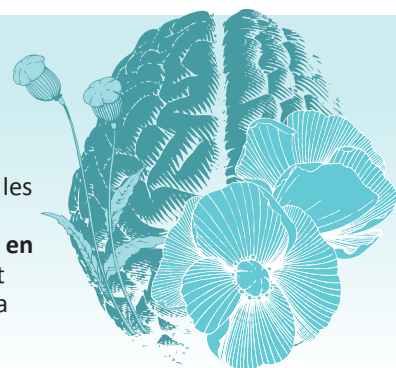


TROUSSE D'OUTILS DU PARTENARIAT MÉDECIN-PATIENT



PARTICIPATION DU PATIENT ET PRISE EN CHARGE DES MALADIES CHRONIQUES

L'engagement du patient est un facteur essentiel de la prise en charge des maladies chroniques et notamment de la douleur. Bien que l'engagement réel du patient et les interventions visant à améliorer les soins de santé auto-gérés nécessitent du temps et un solide rapport médecin-patient, **l'engagement et l'efficacité personnelle du patient peuvent aider les médecins à promouvoir la formation des patients en améliorant les compétences en matière de santé.** Le sentiment d'efficacité personnelle des patients est déterminant dans leur approche de la maladie, leur attitude vis-à-vis de la relation patient-médecin et la façon dont ils prennent soin de leurs maladies chroniques.



TROUSSE D'OUTILS DU PARTENARIAT MÉDECIN-PATIENT DE L'AFMC

L'AFMC a créé la trousse d'outils du partenariat médecin-patient dans le cadre d'une réponse globale à la crise des opioïdes. La trousse d'outils a été élaborée en collaboration avec le Centre d'excellence sur le partenariat avec les patients et le public, des cliniciens, des pharmaciens et des patients partenaires afin de **fournir aux patients et aux membres de leur système de soutien les outils qui les accompagneront dans leur cheminement dans le continuum des soins de même que pour la prise en charge de leur consommation d'opioïdes et de leur douleur chronique.**

Cette trousse d'outils peut aider les patients et leurs alliés à comprendre les informations sanitaires pertinentes concernant la douleur et l'utilisation des opioïdes. **Les médecins peuvent jouer un rôle dans la promotion de l'éducation des patients en adoptant les meilleures pratiques de communication en matière de soins de santé. Des outils tels que ceux que l'on trouve dans cette trousse facilitent la communication médecin-patient.** Il incombe aux médecins de s'assurer de manière proactive que les patients disposent d'éléments pour les aider à prendre leurs décisions. Cette trousse est un outil de communication et un mode d'information pour aider aux échanges médecin-patient.

POUR LES PATIENTS, PAR LES PATIENTS

La trousse d'outils se concentre sur quatre domaines identifiés par les patients partenaires :

1. Glossaire : termes et expressions médicales utilisés dans le domaine de l'utilisation des opioïdes et de la douleur.
2. Démystificateurs : idées fausses sur l'utilisation des opioïdes et la douleur.
3. Fiches d'information : questions fréquemment posées concernant la douleur, comme les analgésiques en vente libre les plus utilisés, les moyens non pharmacologiques de traiter la douleur, les risques de troubles liés à l'utilisation d'opioïdes.
4. Outil de discussion : promouvoir et améliorer la communication médecin-patient.

REVOIR LE
SITE DE LA
TROUSSE
D'OUTILS DE
L'AFMC



SÉLECTIONNER LES
SECTIONS
PERTINENTES EN
FONCTION DE L'ÉTAT
DE PRÉPARATION DES
PATIENTS



EXAMINER LA TROUSSE
D'OUTILS ET LES
SECTIONS PERTINENTES
CONJOINTEMENT AVEC
LES PATIENTS (ET LES
MEMBRES DE LEUR
SYSTÈME DE SOUTIEN)



ENVISAGER UNE RENCONTRE DE
FAMILLE VIRTUELLE OU EN
PERSONNE, SELON LES
PRÉFÉRENCES DE CHAQUE PATIENT



ENVISAGER D'INCITER LES
APPRENANTS (ÉTUDIANTS EN
MÉDECINE, RÉSIDENTS) À UTILISER CET
OUTIL LORSQU'ILS TRAVAILLENT AVEC
DES PATIENTS



DES MESSAGES GUIDES POUR INCITER LES MÉDECINS À UTILISER LA TROUSSE D'OUTILS DU PARTENARIAT MÉDECIN-PATIENT ET À LA PRÉSENTER À LEURS PATIENTS

EXEMPLE DE SCÉNARIO :

- CLINICIEN : « Bonjour M^{me} A. Comment allez-vous? Nous revoyons aujourd'hui la question de la prise en charge de votre douleur arthritique, n'est-ce pas? »
- PATIENTE A : « Ces dernières semaines ont été difficiles avec ma douleur au genou, mais je m'accroche. »
- CLINICIEN : « Selon moi, une partie de la prise en charge de la douleur de longue durée consiste à mieux vous connaître, et à vous fournir quelques outils afin que vous ayez les moyens d'affronter ces jours difficiles. »
- PATIENTE A : « Cela me paraît bien. »

Si la patiente n'est pas prête ou ressent de l'appréhension, voici un exemple de scénario :

- PATIENTE A : « Désolée, mais je n'ai vraiment pas envie de lire ou de consulter l'ordinateur en ce moment. »
- CLINICIEN : « Pas de problème. Je comprends et j'espère que vous pourrez vous reposer. Nous pourrions en reparler la prochaine fois que nous nous verrons. Y a-t-il quelqu'un qui, selon vous, pourrait vous aider dans vos soins et à qui vous voudriez que je parle également ? »

Nos patients partenaires apportent une perspective précieuse au projet de Réponse de l'AFMC à la crise des opioïdes. Cette trousse d'outils sur le partenariat médecin-patient rend compte de ce point de vue unique et, nous l'espérons, saura également doter vos patients des clés de la réussite.

➔ POUR ACCÉDER À LA TROUSSE D'OUTILS DU PARTENARIAT MÉDECIN-PATIENT, VEUILLEZ CLIQUER ICI :

Ressources:

www.aafp.org/pubs/afp/issues/2000/1001/p1712.html

www.ncbi.nlm.nih.gov/pmc/articles/PMC5242136/

opiods.afmc.ca/fr/outils-de-formation-professorale/

Pour plus de renseignements, veuillez consulter le site :

opioïdes.afmc.ca



Ce projet a été rendu possible grâce à une contribution financière de Santé Canada. Les opinions exprimées dans ce document ne représentent pas nécessairement celles de Santé Canada.

